

## Gyakori kérdések

### K. Mennyire tartós ez a megoldás?

V. Klinikai vizsgálatok kimutatták, hogy adott feltételek mellett az implantátumok élettartama akár 25 év. A hosszú távú sikeresség egyik feltétele a folyamatos és rendszeres fogorvosi ellenőrzés, a megfelelő szájhigiénia.

### K. Milyen magas a sikerességi ráta a beültetett implantátumoknál?

V. Klinikai vizsgálatok kimutatták, hogy a becsontosodásának sikeressége 90-95% az első 5 évben. Az Alpha-Bio által gyártott implantátumoknál ez elérheti a 98,3%-ot és azonnali terheléssel a 99%-ot is.

### K. Mennyire fájdalmas a beültetés?

V. Az implantátum beültetése egy ambuláns szájszészeti műtét. Nem jár komolyabb fájdalommal, mint egy fog eltávolítása. A műtét érzéstelenítésben történik.

### K. Ugyanolyan erővel tudok majd rágni, mint régen a saját fogaimmal?

V. Természetesen! A tudományos eredmények azt mutatják, hogy a fogbeültetéssel kezelt páciensek rágásának hatékonysága kiemelkedően megnő. Egy rövid megszokási periódus után a rágás ereje, hatékonysága azonos lesz, mint korábban az ép, természetes fogakkal volt.

 **ALPHA BIO**<sup>TEC</sup>  
Implantology

[www.alpha-bio.NET](http://www.alpha-bio.NET)

## Fogászati implantátumok



R/107/2010 © Alpha-Bio TEC All Rights Reserved

Páciens információ

Az Alpha Bio<sup>TEC</sup> mindenre kiterjedő minőségbiztosítási rendszert vezetett be, amely megfelel az ISO 13485:2003, az ISO 9001:2000 előírásainak, a Kanadai Orvosi Termékek Megfelelőségi Értékelési Rendszerének, a 93/42/EGK tanácsi irányelvben foglaltaknak. A termékek CE jellel vannak ellátva és forgalmazhatóak az Amerikai Egyesült Államokban is.

Kizárólagos magyarországi forgalmazó:

Alpha Implant Kft.  


1027 Budapest  
Horvát u. 14.-24.

Tel.: 1/882-0313  
Fax: 1/299-0799  
Mobil: 20/299-6700

[www.alphaimplant.hu](http://www.alphaimplant.hu)  
[info@alphaimplant.hu](mailto:info@alphaimplant.hu)

 **ALPHA BIO**<sup>TEC</sup>  
Implantology

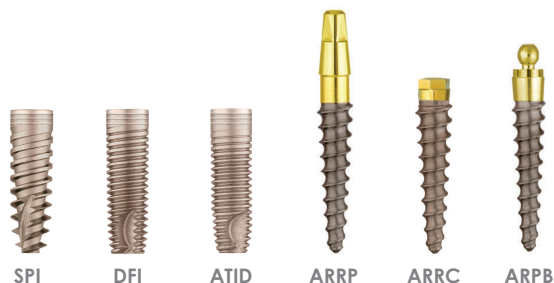
## Jó ok arra, hogy mosolyogjon

A fogászati implantátumok nyújtják a legfejlettebb megoldást a hiányzó fogak pótlására.

### Fogászati implantátumok – a modern megoldás

A fogászati implantátumok forradalmi változást hoztak a fogászatban. Az implantátumok az elvesztett foggyökerek mesterséges pótlására szolgálnak. A valódi gyökerekhez hasonlóan viselkednek – még az állcsontba való rögzülésük módjában is.

Immár világszerte emberek milliói élvezik az Alpha Bio implantátumok előnyeit. Ez az egyszerű beavatkozás átalakíthatja mind megjelenését, mind önbizalmát.



### Új fog behelyezése, lépésről lépésre

Alább olvashat néhány példát arra, hogy miként pótolhat a fogorvos egy vagy több hiányzó fogat.

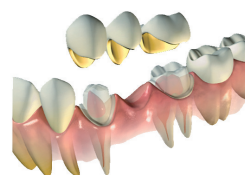
A kezelések csak egy-egy példát mutatnak be, ezért az Ön saját, egyéni adottságainak legjobban megfelelő megoldás érdekében kérje ki fogorvosa tanácsát.

### 1. Egy fog hiányzik

Az implantátum beültetése után az ideiglenes foggal normálisan ehet és viselkedhet. Az implantátumnak szüksége lehet néhány hónapra az állcsontba való teljes integrálódáshoz. A végleges korona felhelyezése után az új fog úgy néz ki és úgy működik, mint egy természetes fog. A szokásos szájpótlási módszerekkel továbbra is tartás tisztán a fogat és a fogínyt.



1. Kép: Szóló foghiány pótlása



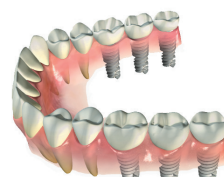
2. Kép: Fogpótlás híddal

### 2. Több fog hiányzik

Az implantátumok beültetését szokványos esetben egy ülésben el lehet végezni. Ugyanekkor egy ideiglenes hidat helyeznek be, így normálisan viselkedhet szinte azonnal azután, hogy elhagyta a fogorvosi rendelőt. Gyakran az implantátumok már a híd végleges csatlakoztatására is alkalmasak. Bizonyos esetekben azonban az implantátumoknak egy vagy két hónapra szükségük lehet az állcsontba való teljes integrációhoz. Miután már „gyökeret eresztettek”, a végső híd rögzíthető az implantátumokhoz. Az új természetesen kinéző híd ugyanolyan erő kifejtésre képes, mint az erős, valódi rágófogai. Bármit ehet, amit szeret.



3. Kép: Fogpótlás protézissel



4. Kép: Fogpótlás több implantátummal

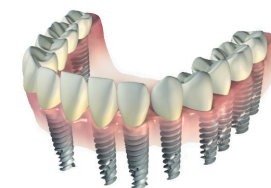
### 3. Teljes foghiány

Az első lépés a fogászati implantátumok beültetése, amelyekhez a fogmű rögzülni fog. Csak négy implantátumra van szükség. A fogsor szilárdan rögzül az implantátumok tetejéhez. A tisztítás és a szájhigiéniá érdekében a fogművek eltávolíthatók. Végre nem kell a fogmű kimozdulása, elcsúszása, vagy kattogás miatt aggódnia. Szabadon élvezheti az életet.



5. Kép: Rögzített fogpótlás implantátumokkal

Több implantátumra helyezett korona visszaadja az eredeti fogak tökéletes érzését.



6. Kép: Teljes fogsor pótlása implantátumokkal

### Mi történik, ha Önnek implantátumra van szüksége?

- 1) A fogorvos megvizsgálja és röntgen-felvételeket készít, hogy az Ön saját, egyéni adottságainak legjobban megfelelő megoldást megállapíthassa.
  - 2) Az implantátum beültetése.
  - 3) 3-6 hónap gyógyulási periódus.
  - 4) Az implantátum feltárása és fog rehabilitáció
- \*Egyes esetekben a korona az implantátum beültetésével egy időben kerül behelyezésre. Ezt az eljárást hívjuk „azonnali terhelésnek”.